

tuttoTrasporti

Nuovo utente? [Registrati ora](#)

Hai dimenticato la password? [Clicca qui](#)

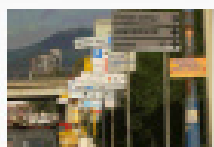
- Tangenziali
- Autostrade
- Telecamere
- Meteo
- iPhone
- Per il cellulare

HOME ATTUALITÀ PROVE IN STRADA BLOG TUTTOBUS MONDO CAMION LISTINI NUOVO USATO SHOP

tuttoTrasporti in edicola Blog Reporter su strada: invia la tua foto!



Nissan - IL NAVARA COL V6
 Il pick up giapponese sarà sottoposto, insieme al fuoristrada, Pathfinder a una serie di modifiche tra le quali la più importante è l'introduzione del motore turbodiesel common rail a 6 cilindri...



AFFARI & LAVORO

Denuncia SEGNALETICA IRREGOLARE: E' SCANDALO

Continua il viaggio di Assosigra (Anima/Confindustria) nei Comuni d'Italia per verificare lo stato della segnaletica. La prima tappa sicilia...

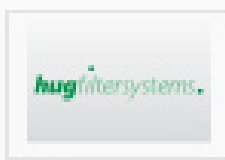
LE ULTIME

Logistica **IL GRUPPO GEODIS ACQUISISCE BERTOLA**

Iveco **I GIGANTI DEL BASKET VIAGGIANO SUL DAILY**

Stati Uniti **NEGLI USA AUTO TRASPORTO IN CHIAROSCURO**

Che auto cerchi? Su [cheAuto.it](#) la trovi!



Scheda di trasporto obbligatoria: ecco le istruzioni



MONDO CAMION

Superdecorati IN CABINA CON ANGELINA

Andare su e giù per l'Europa in dolce compagnia, quella di Angelina. Inizia alla



PASSEGGERI

Trasporto pubblico LA CAMPANIA PUNTA SUL BIODIESEL

La Regione Campania vuole stimolare



AFFARI & LAVORO

Trasporto rifiuti SISTRI: ISCRIZIONE ENTRO IL 30/3

Il ministero dell'Ambiente ha

EDICOLA



tuttoTrasporti

Tarifas

WEB

TuttoTrasporti

INTERNET

A

Vantaggi esclusivi per l'automobilista

CartaSi
QUATTORRUOTE

Infotrafic Quattroruote
per iPhone
il traffico in tempo reale

tuttoTrasporti

Nuovo utente? [Registralo ora](#)

username

Hai dimenticato la password? [Clicca qui](#)

Tangenziali
Autostade
Telecomare

Meteo
Phone
Per il cellulare

[HOME](#) [ATTUALITÀ](#) [PROVE](#) [IN STRADA](#) [BLOG](#) [TUTTOBUS](#) [MONDO CAMION](#) [LISTINI NUOVO](#) [USATO](#) [SHOP](#)

tuttoTrasporti in edicola [Blog](#) [Reporter su strada: invia la tua foto!](#)

D

tuttoTrasporti

FORMATOS DE EJEMPLO

A.- Leaderboard
728 x 90

B.- Caja 300 x 250

C.- Botón 120 x 80

D.- Manchette fijo
183 x 80

1/2 Página derecha
300 x 600

Newsletter

Consultar otros formatos.

B

MERIDIANI

L'inizio di ogni viaggio

C

hugfilter systems

Scheda di trasporto obbligatoria: ecco le istruzioni

EDICOLA

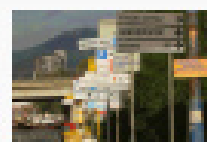
tuttoTrasporti

440

SAM

Mercedes - L'ACTROS DI MEZZO

In anteprima la prova del Mercedes-Benz Actros 1836Ls, disponibile su tuttoTrasporti di febbraio in edicola. Con il suo motore a 8 cilindri, e' la via di mezzo tra le versioni a 6 cilindri e la piu' potente 1860...



AFFARI & LAVORO

Denuncia SEGNALETICA IRREGOLARE: E' SCANDALO

Continua il viaggio di Assosiglaletica (Anima/Confindustria) nei Comuni d'Italia per verificare lo stato della segnaletica. La prima tappa sicilia...

LE ULTIME

Stati Uniti
BISARCHE A MISURA D'AUTISTA

Logistica
IL GRUPPO GEODIS ACQUISISCE BERTOLA

Iveco
I GIGANTI DEL BASKET VIAGGIANO SUL DAILY

Stati Uniti



MONDO CAMION

Superdecorati IN CABINA CON ANGELINA

Andare su e giù per l'Europa in dolce compagnia, quella di Angelina. Nella foto...



PASSEGGERI

Trasporto pubblico LA CAMPANIA PUNTA SUL BIODIESEL

La Regione Campania vuole stimolare...



AFFARI & LAVORO

Trasporto rifiuti SISTRI: ISCRIZIONE ENTRO IL 30/3

Il ministero dell'Ambiente ha...



CartaSi
QUATTORUOTE



tuttoTrasporti



Nuovo utente? [Registrati ora](#)

username

Hai dimenticato la password? [Clicca qui](#)



Tangenziali
Autostrade
Telecamere

Meteo
iPhone
Per il cellulare

HOME ATTUALITÀ PROVE **IN STRADA** BLOG TUTORIUS MONDOCAMION LISTINI NUOVO USATO SHOP

Eventi in corso [Mappe lavori in corso](#) [In regola](#) [Agenda dei diritti](#) [Reporter su strada: invia la tua foto!](#)

Marzo IL TERMOMETRO DELLE GRANDI OPERE

Publicata il 24/02/2010

[Invia a un amico](#) [Condividi notizia](#) [Commenta](#)



La partita delle infrastrutture necessarie all'autotrasporto tra opere realizzate e opere ancora una volta rinviate, si chiude questo mese sul 2 a 2. Tra le nuove arterie che stanno per aprirsi al traffico, il primo goal lo mette a segno la tangenziale sud di Bergamo. Secondo i tecnici della Provincia, infatti, il tratto a quattro corsie tra Stazzano e Treviolo dovrebbe aprirsi al traffico entro la fine di marzo (il tratto Treviolo-Albegno era stato già aperto nel 2009).

Nonostante le continue polemiche e cinque mesi di ritardo, a marzo dovrebbe essere la volta buona anche per il completamento della superstrada Sora-Frosinone-Ferentino. Secondo quanto dichiarato dall'Astral, infatti, a fine mese l'ultimo tratto tra Frosinone e l'A1 dovrebbe essere inaugurato, maltempo permettendo. E questo nonostante le ultime polemiche, riguardanti soprattutto alcuni rilievi formulati dal Comune di Alatri sulla viabilità complementare; turbolenze che hanno preoccupato anche la Confindustria di Frosinone e in particolare il suo presidente, autotrasportatore oltre che membro della dirigenza di Anita, Marcello Pigiaccelli. "Questi ritardi hanno infatti un costo sociale che non si può più tollerare. L'apertura della superstrada è cosa non più rinviabile, soprattutto dopo l'inaugurazione del casello autostradale di Ferentino, che senza lo sbocco sulla superstrada per Sora serve soltanto ad intasare maggiormente il traffico su Frosinone. Questo noi non ce lo possiamo permettere, il territorio non se lo può permettere, i cittadini non se lo possono permettere". Sia l'Astral che la Regione Lazio hanno però rassicurato tutti promettendo appunto per metà marzo l'inaugurazione dell'arteria.

Tra le infrastrutture in ritardo segnaliamo ancora una volta la Pedemontana veneta e

LE ULTIME

Stati Uniti
BISARCHE A MISURA D'AUTISTA

Logistica
IL GRUPPO GEODIS ACQUISISCE BERTOLA

Ivico
I GIGANTI DEL BASKET VIAGGIANO SUL DAILY

Stati Uniti
NEGLI USA AUTOTRASPORTO IN CHIAROSCURO

Venezia
NASCE IL NUOVO TERMINAL PER L'ORTOFRUTTA

Iran
AUTOTRASPORTATORI: LA SCADENZA SLITTA AD APRILE

Autocam
ITALIA: UN TERZO DEI PNEUMATICI E' RICOSTRUITO

AMERICANI Montagne
Ogni fascicolo a soli € 10,00
+ in regalo la cartina



Reporter su strada



Inventa un nostro inviato speciale e raccontaci cosa succede sulle strade: [invia la tua foto!](#)

tuttoTrasporti

TARIFAS/CPM

• **Leaderboard**
22€ / 1.000 impresiones

• **Caja**
40€ / 1.000 impresiones

• **Botón**
22€ / 1.000 impresiones

• **Manchette fijo**
40€ / 1.000 impresiones

Newsletter
(Consultar precios)

CARACTERÍSTICAS TÉCNICAS WEB **tuttoTrasporti**

- **LEADERBOARD**
728 x 90 píxeles

Peso máximo:
Gif 15k - Flash 40k
Si es Flash, pasar el file GIF + 1 file SWF con el siguiente clicktag necesario para la cuenta de los clicks:

```
on (release) {  
  if (clickTAG.  
    substr(0, 5) ==  
      "http:") {  
    getURL(clickTAG,  
      "_blank");  
  }  
}
```

- **CAJA**
300 x 250 píxeles

Peso máximo:
Gif 15k - Flash 30k
Si es Flash, pasar el file GIF + 1 file SWF con el siguiente clicktag necesario para la cuenta de los clicks:

```
on (release) {  
  if (clickTAG.substr(0,  
    5) == "http:") {  
    getURL(clickTAG,  
      "_blank");  
  }  
}
```

- **BOTÓN**
120 x 80 píxeles

Peso máximo:
Gif 15k - Flash 20k
Si es Flash, pasar el file GIF + 1 file SWF con el siguiente clicktag necesario para la cuenta de los clicks:

```
on (release) {  
  if (clickTAG.substr(0,  
    5) == "http:") {  
    getURL(clickTAG,  
      "_blank");  
  }  
}
```

- **MANCHETTE**
183 x 80 píxeles

Peso máximo:
Gif 15k - Flash 20k
Si es Flash, pasar el file GIF + 1 file SWF con el siguiente clicktag necesario para la cuenta de los clicks:

```
on (release) {  
  if (clickTAG.substr(0,  
    5) == "http:") {  
    getURL(clickTAG,  
      "_blank");  
  }  
}
```

- **1/2 Página**
300 x 600 píxeles

Peso máximo:
Gif 15k - Flash 50k
Si es Flash, pasar el file GIF + 1 file SWF con el siguiente clicktag necesario para la cuenta de los clicks:

```
on (release) {  
  if (clickTAG.substr(0,  
    5) == "http:") {  
    getURL(clickTAG,  
      "_blank");  
  }  
}
```

Entrega del material publicitario 3 días antes del lanzamiento online.

The screenshot shows the website's layout. At the top, there are banners for 'Vantaggi esclusivi per l'automobilista' (exclusive benefits for motorists) and 'Carta5 QUATTORUOTE' (5-year 4-wheel card). The main header features the 'tuttoTrasporti' logo, a user login section with fields for 'username' and 'password', and links for 'Nuovo utente? Registrati ora' (New user? Register now) and 'ACCEDI' (Log in). Below the header is a navigation menu with categories like HOME, ATTUALITÀ (highlighted), PROVE, IN STRADA, BLOG, TUTTOBUS, MONDO CAMION, LISTINI NUOVO, USATO, and SHOP. Underneath the menu are sub-links: 'In primo piano', 'Novità dal mercato', 'Gazzetta Flash', and 'Archivio notizie'. The main content area is titled 'In primo piano' and contains three news articles:

- 03/03/2010 Stati Uniti BISARCHE A MISURA D'AUTISTA**: Article about customized truck cabs in the USA.
- 03/03/2010 Trasporto pubblico LA CAMPANIA PUNTA SUL BIODIESEL**: Article about public transport in Campania using biodiesel.
- 01/03/2010 Denuncia SEGNALETICA IRREGOLARE: E' SCANDALO**: Article about irregular road signs in Sicily.

 To the right of the news are two advertisements: 'Che auto cerchi? Su cheAuto.it la trovi!' (What car are you looking for? Find it on cheAuto.it!) and 'Respiriamo tutti... Soprattutto tuo motore' (We all breathe... Especially your engine). At the bottom right is a 'Reporter su strada' (Reporter on the road) section with a photo and the text 'Diventa un nostro inviato speciale e raccontaci cosa succede sulle strade: invia la tua foto!' (Become our special correspondent and tell us what happens on the roads: send us your photo!).

SECCIONES TUTTOTRASPORTI.IT

Home Page

Presentación y mapa del sitio

Actualidad

Las listas de referencia de los usuarios del sector

'Listino Nuovo' y 'Listino Usato'

Pruebas realizadas en carretera o en circuito con la valoración del equipo profesional de Tuttotrasporti

'In Strada'

Un potente y práctico motor de búsqueda interno; por área, sector, palabra clave o aproximación

'tuttoBlog'

Para un diálogo constante con el equipo de redacción sobre los temas más actuales. Posibilidad incluso de que los bloggers puedan enviar fotos curiosas o relacionadas con el tema de debate.

'Pasgergeri'

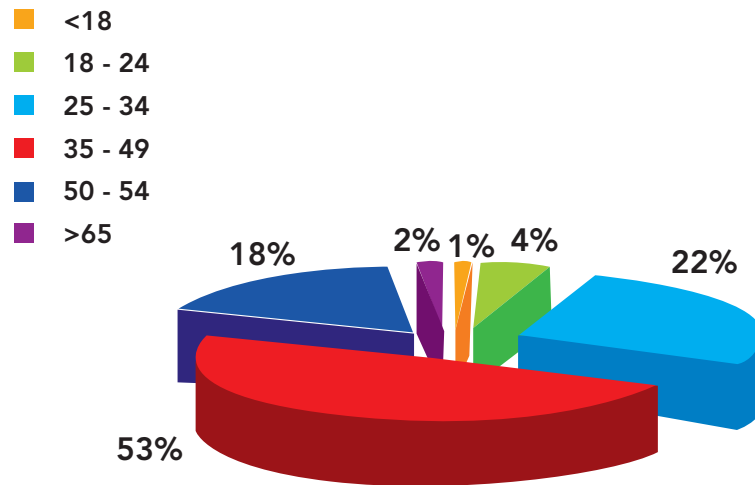
Sección centrada en el transporte de pasajeros, los problemas y soluciones surgidos en el transporte público local y en el transporte dedicado al turismo. Incluye galería fotográfica.

Tuttotrasporti.it	Páginas Vistas	Visitantes Únicos
Noviembre	292.453	24.063

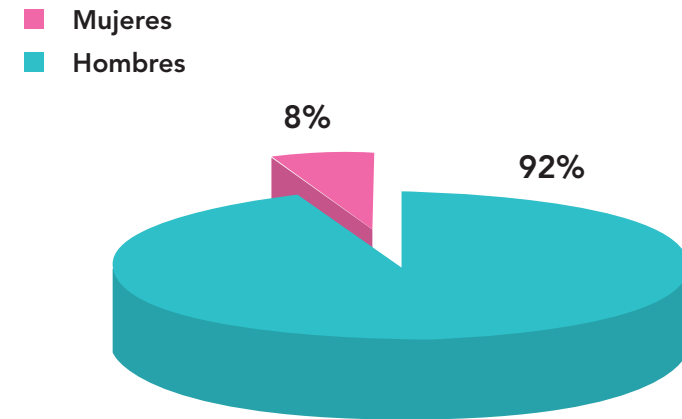
Desde abril de 2009, **tuttotrasporti.it** cuenta con una nueva imagen; un nuevo estilo diseñado a partir de las necesidades de los usuarios de la web. A las secciones ya habituales, se añaden otras reclamadas por los visitantes y que responden a los avances del sector online como "tuttoblog" o "prove".

Con **24.000 visitantes únicos** y más de **292.000 páginas vistas** (Fuente Nielsen NetRatings Site Census, octubre 2009) es la web de referencia del sector del transporte pesado, transporte de pasajeros y la logística.

Gráfica por edades



Gráfica por sexos



Gráfica por profesiones

